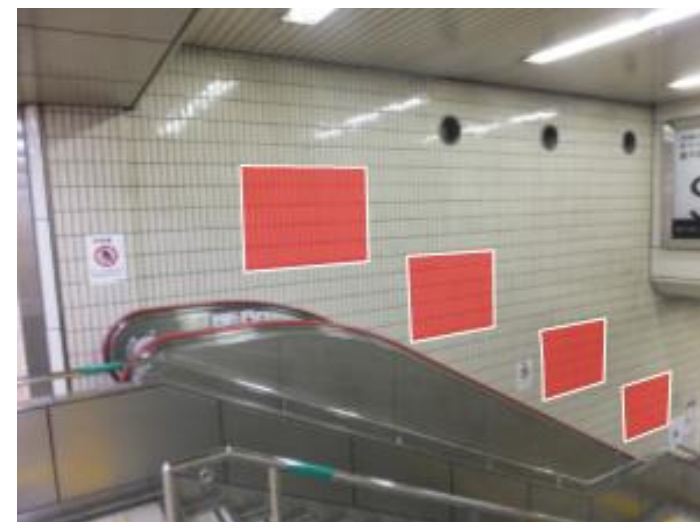
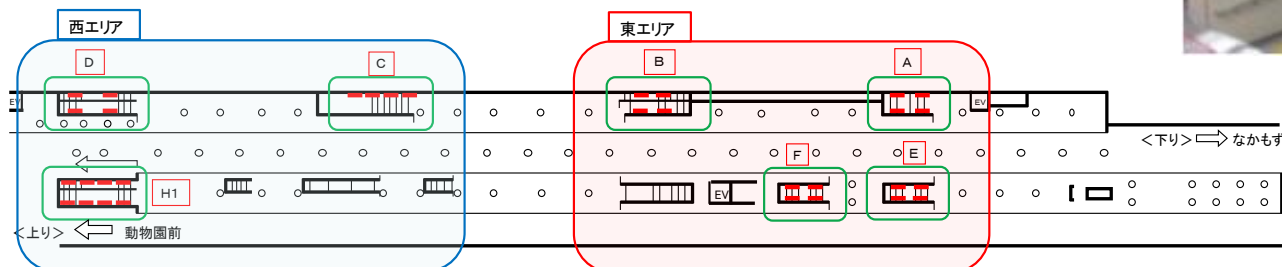


大阪地下鉄『天王寺駅臨時集中貼』 ※駅貼ポスター

掲出場所	大阪地下鉄御堂筋線「天王寺駅」ホーム階段	
種別	駅貼ポスター	
サイズ枚数	B0・32枚（階段7ヶ所） ※東エリア：16枚（階段3ヶ所） 西エリア：16枚（階段4ヶ所）	
掲出期間	7日間（月曜～）	
掲出料金 （税別）	フルセット	1,600,000円
	東エリア（C・D・H1）	800,000円
	西エリア（A・B・E・F）	800,000円
備考	※別途、制作・取付・撤去作業費が必要です。 ※エスカレーター側壁面は、安全啓発メッセージの添付が必要です。 ※東エリア、西エリアは、掲出月1ヶ月前の第一営業日に空きの場合のみ申込み可能です。	



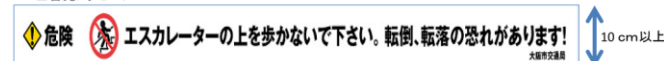
駅配置図



安全啓発メッセージ

エスカレーター側面へポスター掲出の場合は、安全啓発メッセージの貼付が必要です。（制作・取付・撤去費別途）

■啓発メッセージ



（注）・再剥離シートで作成してください。
 ・啓発部分のサイズは縦10cm以上にしてください。

10 cm以上